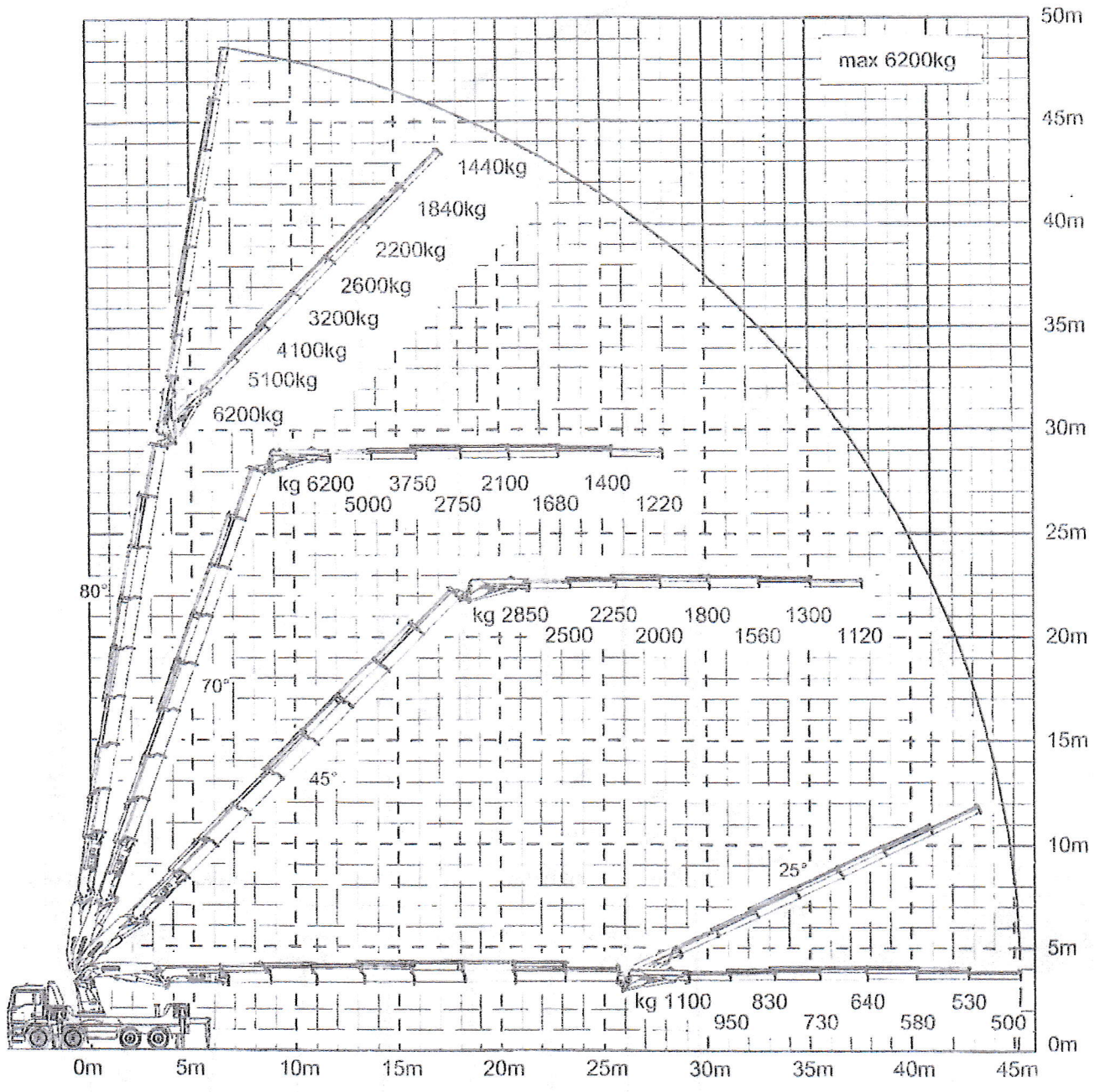


Konstruktionsänderungen vorbehalten, fertigungsgem. Toleranzen müssen berücksichtigt werden.

**DPS** plus  
Dual Power System



Schubarm G(8) voll ausgefahren !

Die Traglasten laut Diagramm verringern sich bei Verwendung von Schlauchrüstung am Fly-Jib.  
Krandarstellung symbolisch, Angaben bei 20° Hauptarmstellung & Lastarm horizontal



Zulässige Traglasten für Seilwinde siehe Datenblatt  
Seite 020.21000